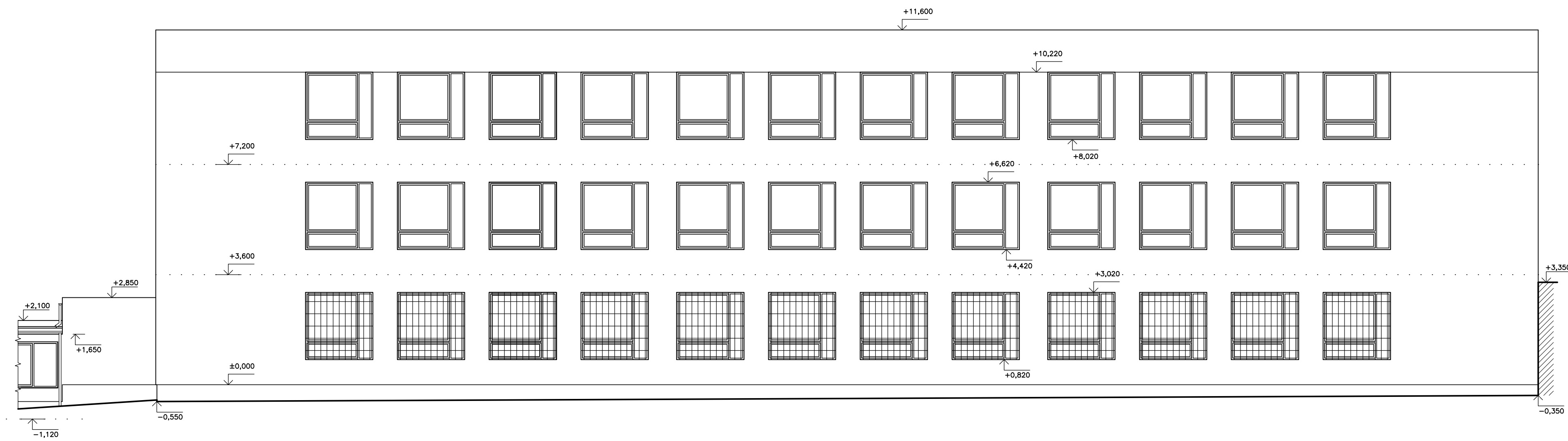
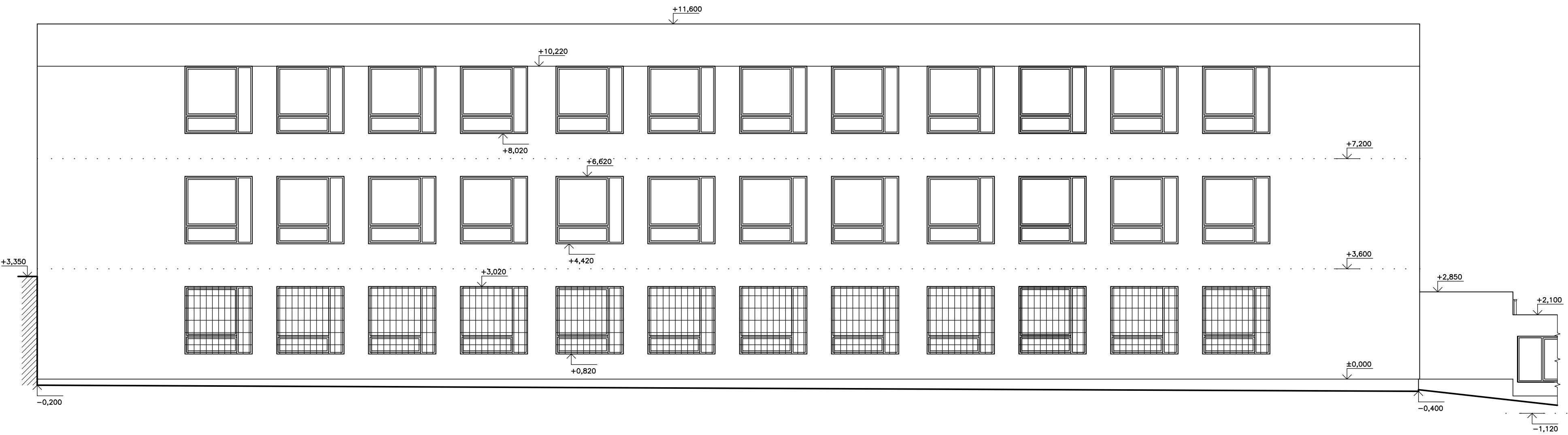


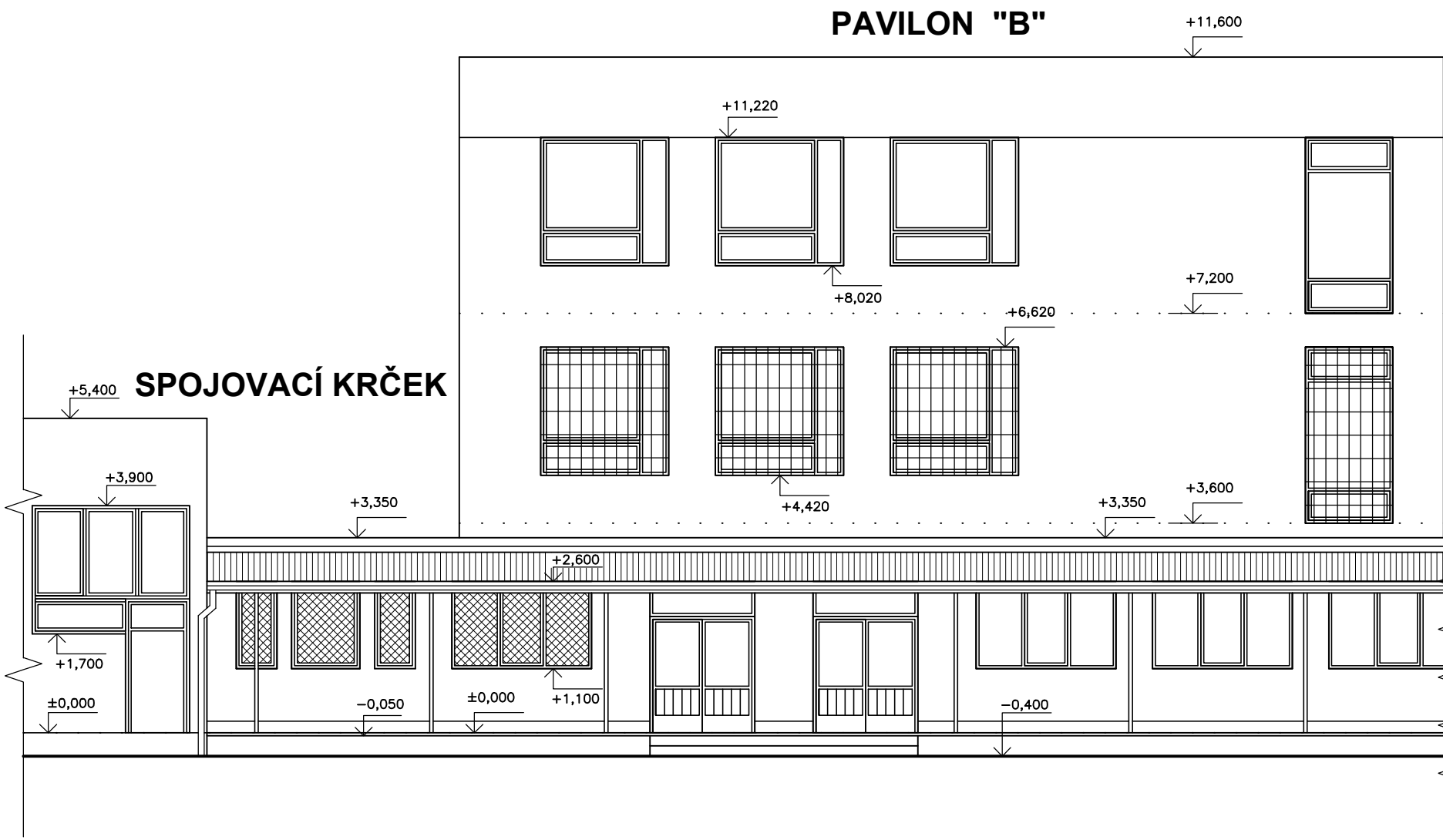
POHLED SEVERNÍ - STÁVAJÍCÍ STAV
PAVILON "B"



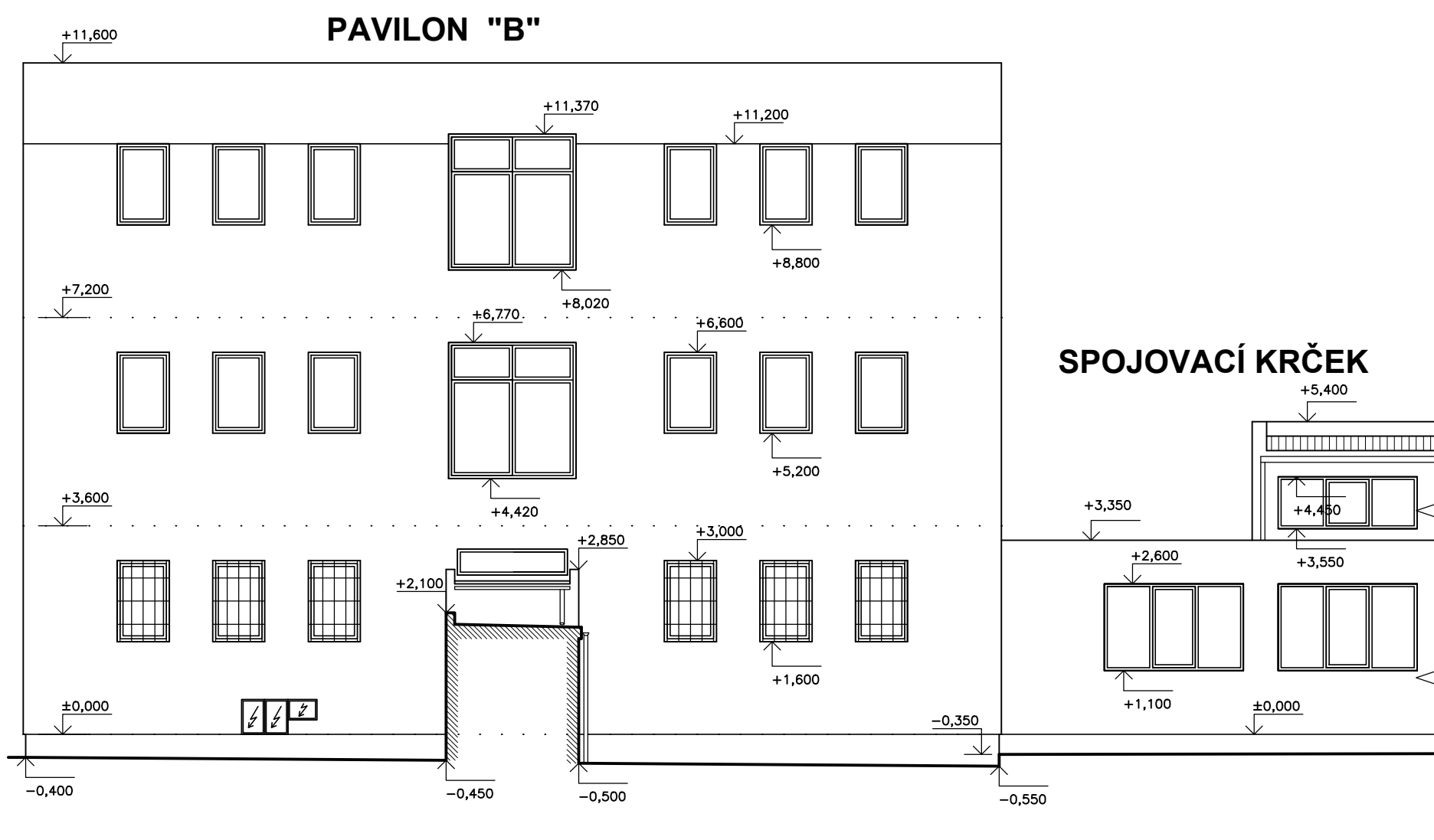
POHLED JIŽNÍ - STÁVAJÍCÍ STAV
PAVILON "B"




POHLED ZÁPADNÍ - STÁVAJÍCÍ STAV
PAVILON "B", SPOJOVACÍ KRČEK



POHLED VÝCHODNÍ - STÁVAJÍCÍ STAV
PAVILON "B", SPOJOVACÍ KRČEK





L. BENEDA, stavební a projekční kancelář

VED. PROJ.: L. BENEDA	ODR. PROJ.: M. SMUTNÝ	VYPRACOVALA: D. PLUHAŘOVÁ	LUBOŠ BENEDA ČÍŽICKÁ 279, 332 09 ŠTĚNOVICE IČ: 13882589 • DIČ: CZ5807271008 PROVOZOVNA: ČERNICKÁ 9 A 11 301 36 PLZEŇ	
OBEC: PLZEŇ		STAVEBNÍ ÚŘAD: PLZEŇ 3		
INVESTOR: STŘEDNÍ ODBORNÉ UČILIŠTĚ ELEKTROTECHNICKÉ, VEJPRNICKÁ 56, 318 00 PLZEŇ			RAZÍTKO:	
PROJEKTOVÁ DOKUMENTACE NA OPRAVY PAVILONU "B" SOUE PLZEŇ			DATUM:	01.2015
			STUPEŇ:	PROJEKT
I. ARCHITEKTONICKO – STAVEBNÍ ŘEŠENÍ			Č. ZAKÁZKY:	201418
			FORMÁT:	8xA4
POHLEDY – STÁVAJÍCÍ STAV (SPOJOVACÍ KRČEK, PAVILON "B")			MEŘ.: 1:100	Č. VÝKR.: 5.